



PC RANGE

PLASMA CUTTERS



BRIGHT
EVOLUTION

Helvi S.p.A.

Viale Galileo Galilei, 123 - 36066 - Sandrigo (VI) Italy · Tel. (+39) 0444 666999 - Fax (+39) 0444 750070

www.helvi.com - info@helvi.com



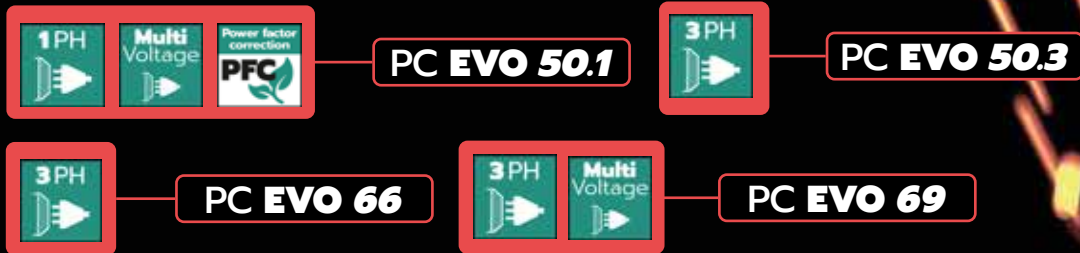
PC RANGE

PLASMA CUTTERS



PC EVO 50.1 · 50.3 · 66 · 69

FEATURES · CARATTERISTICHE · CARACTERÍSTICAS · FUNKTIONEN · CARACTÉRISTIQUES



CONFIGURATION · CONFIGURAZIONE · CONFIGURACIÓN · KONFIGURATION · CONFIGURATION

	PC EVO 50.1	PC EVO 50.3	PC EVO 66	PC EVO 69
Power sources w/ ground cable	99830031	99835040	99835039	99835041
Plasma Torch HFit	H.70 · 45A · 6 m · H.FIT 23010164	H.70 · 45A · 6 m · H.FIT 23010164	H.70 · 70A · 6 m · H.FIT 23010160	H.70 · 70A · 6 m · H.FIT 23010160
Kit Code	99830031K	99835040K	99835039K	99835041K

	PC EVO 50.1		PC EVO 50.3
Input Voltage	1ph 110V 50/60Hz	1ph 230V 50/60Hz	3ph 400V 50/60Hz
Power 60%	2,5 KVA	5 KVA	7 KVA
Max input current	26 A	25 A	14 A
U_o	270 V	270 V	240 V
Range	20 ÷ 25 A	20 ÷ 45 A	20 ÷ 45 A
Cutting current	25A @ 40% 20A @ 100%	45A @ 50% 32A @ 100%	45A @ 50% 35A @ 100%
Clean cut 25cm/min	8 mm	15 mm	15 mm
Max Cut	11 mm	20 mm	20 mm
Severance	12 mm	22 mm	22 mm
Pierce	12 mm	12 mm	12 mm
Required Air capacity	220 l/min @ 5 bar		220 l/min @ 5 bar
Insulation	H		H
Protec. Degree	IP22S		IP22S
Power source's dimensions (LxWxH)	195x495x395 mm		195x495x395 mm
Weight box (Power source + torch) /net	20,1 / 19,2 kg		20,1 / 19,1 kg
Code	99830031K		99835040K

	PC EVO 66		PC EVO 69	
Input Voltage	3ph 400V 50/60Hz	3ph 220V 50/60Hz	3ph 380V 50/60Hz	3ph 440V 50/60Hz
Power 60%	11,8 KVA	5,5 KVA	8,6 KVA	8,6 KVA
Max input current	16,5 A	23 A	13 A	12 A
U_o	380 V	380 V	380 V	380 V
Range	20 ÷ 65 A	20 ÷ 60 A	20 ÷ 60 A	20 ÷ 60 A
Cutting current	65A @ 60% 50A @ 100%	60A @ 35% 35A @ 100%	60A @ 45% 40A @ 100%	60A @ 45% 40A @ 100%
Clean cut 25cm/min	22 mm	22 mm	22 mm	22 mm
Max Cut	26 mm	26 mm	26 mm	26 mm
Severance	30 mm	30 mm	30 mm	30 mm
Pierce	16 mm	16 mm	16 mm	16 mm
Required Air capacity	220 l/min @ 5 bar		220 l/min @ 5 bar	
Insulation	H		H	
Protec. Degree	IP22S		IP22S	
Power source's dimensions (LxWxH)	195x495x395 mm		195x495x395 mm	
Weight box (Power source + torch) /net	25,6 / 24,4 kg		25,3 / 24,3 kg	
Code	99835039K		99835041K	



PC EVO 76 · 86 · 126

FEATURES · CARATTERISTICHE · CHARACTERÍSTICAS · FUNKTIONEN · CARACTÉRISTIQUES



CONFIGURATION · CONFIGURAZIONE · CONFIGURACIÓN · KONFIGURATION · CONFIGURATION

	PC EVO 76			PC EVO 86		PC EVO 126	
Power sources w/ ground cable	99835030	99835030	99835030	99835031	99835031	99835032	99835032
Plasma Torch H.Fit	H.70 · 70 A 23010160	EP 126 23010153 (no consumables)	EPT 106 · 70 A 23010157	EP 126 23010153 (no consumables)	EPT 106 · 100 A 23010156	EP 126 23010153 (no consumables)	EPT 106 · 100 A 23010156
Starter Kit	-	85 A 23015472BH	-	85 A 23015472BH	-	105 A 23015473BH	-
Kit Code	99835036K	99835030K	99835033K	99835031K	99835034K	99835032K	99835035K

	PC EVO 76		
	WITH TORCH H.70 - 70A	WITH TORCH EPT 106 - 70A	WITH TORCH EP 126 · 85A
Input Voltage (3ph)	400V 50/60Hz	400V 50/60Hz	400V 50/60Hz
Power 60%	8 KVA	8 KVA	8 KVA
Max input current	15 A	15 A	15 A
U _o	275 V	275 V	275 V
Range	20 ÷ 75 A	20 ÷ 75 A	20 ÷ 75 A
Cutting current	75A 40% · 45A 100%	75A 40% · 45A 100%	75A 40% · 45A 100%
Clean cut 25cm/min	25 mm	20 mm	25 mm
Max Cut	30 mm	25 mm	30 mm
Severance	35 mm	32 mm	35 mm
Pierce	16 mm	-	16 mm
Required Air capacity	220 l/min @ 5 bar	240 l/min @ 4,5 bar	330 l/min @ 5,5 bar
Insulation	H	H	H
Protec. Degree	IP22S	IP22S	IP22S
Dimens. (LxWxH)	255x545x450mm	255x545x450mm	255x545x450mm
Weight box/net	33,8 / 32,2 kg	33,8 / 32,2 kg	33,8 / 32,2 kg
Code	99835036K	99835033K	99835030K

	PC EVO 86		PC EVO 126	
	WITH TORCH EP 126 · 85A	WITH TORCH EPT 106 - 100A	WITH TORCH EP 126 · 105A	WITH TORCH EPT 106 - 100A
Input Voltage (3ph)	400V 50/60Hz	400V 50/60Hz	(3ph) 400V 50/60Hz	(3ph) 400V 50/60Hz
Power 60%	11,5 KVA	11,5 KVA	15 KVA	15 KVA
Max input current	21,2 A	21,2 A	22 A	22 A
U _o	305 V	305 V	320 V	320 V
Range	20 ÷ 85 A	20 ÷ 100 A	20 ÷ 105 A	20 ÷ 105 A
Cutting current	85A 60% · 65A 100%	100A 60% · 65A 100%	105A @ 100%	100A @ 100%
Clean cut 25cm/min	30mm	23 mm	35 mm	28 mm
Max Cut	35 mm	28 mm	40 mm	35 mm
Severance	40 mm	35 mm	50 mm	40 mm
Pierce	19 mm	-	22 mm	-
Required Air capacity	330 l/min @ 5,5 bar	240 l/min @ 4,5 bar	330 l/min @ 5,5 bar	240 l/min @ 4,5 bar
Insulation	H	H	H	H
Protec. Degree	IP22S	IP22S	IP22S	IP22S
Dimens. (LxWxH)	255x545x450mm	255x545x450mm	255x610x450 mm	255x610x450 mm
Weight box/net	39,6 / 38 kg	39,6 / 38 kg	47 / 45 kg	47 / 45 kg
Code	99835031K	99835034K	99835032K	99835035K



CONSUMABLES BLISTER TYPE



TYPE A



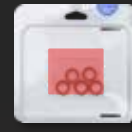
TYPE B



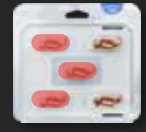
TYPE C



TYPE D



TYPE E



TYPE F

PLASMA TORCHES · 6pin
WITHOUT CONSUMABLES



EP 126

125 A · H.FIT

for PC EVO 76 · 86 · 126

23010153 6m · 75°

23010130 12m · 75°

23010131 6m · 15°

23010132 12m · 15°

PLASMA TORCHES · 6pin
COMPLETE WITH CONSUMABLES



EPT 106

H.FIT

for PC EVO 76 · 86 · 126

23010156 100 A · 6m

23010157 70 A · 6m

OTHER ACCESSORIES



BEVEL
TOOL

for EP 126 · H.70

23015404

EPM 126

125 A · H.FIT · CNC

for PC EVO 76 · 86 · 126

23010154 6m

23010155 12m

EPTM 106

H.FIT · CNC

for PC EVO 76 · 86 · 126

23010158 6m

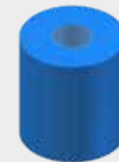
23010159 12m

AIR FILTER SYSTEM



MOISTURE
SEPARATOR

22905092



FILTER
CARTRIDGE

Lots of 8 pieces

22905093K



AIR/OIL
FILTER

22905048

CONSUMABLES STARTER KIT

for EP 126

23015470BH 45 A

23015471BH 65 A

23015472BH 85 A

23015473BH 105 A

for EPM 126

23015474BH 45 A

23015475BH 65 A

23015476BH 85 A

23015477BH 105 A

H.70

H.FIT

for PC EVO 50.1 · 50.3
PC EVO 66 · 69 · 76

23010160 70 A · 6m

23010164 45 A · 6m



HTM.70

H.FIT · CNC

for PC EVO 50.1 · 50.3
PC EVO 66 · 69 · 76

23010165 70 A · 6m

23010166 70 A · 12m



TROLLEY



VERTICAL
HD

UNIVERSAL
adjustable base

99900254

ENG • Plasma cutters, based on Inverter technology, guaranteeing accurate and clean plasma cut. Easy to handle and operate, these systems are suitable for cutting materials at high speed. The available cutting modes are: continuous, grid, gouging and CNC. Possibility to set the cutting current and to adjust the air pressure in a simple and precise way thanks to the handy knob. The EVO plasma cutters can signal the lacking or excessive air pressure through dedicated LEDs located on the front panel. Plasma EVO is designed to work with High Performance torch H70, EP126, HTM70, EPM126. This series of torches ensures high cutting capacity and speed. The PC EVO 76, 86 and 126 models can also be used with the EPT series torches, useful in cases of reduced availability of compressed air.

ITA • Plasma realizzati con tecnologia inverter che garantiscono un taglio al Plasma preciso e pulito. Maneggevoli e facili da usare, sono adatti per tutti i lavori di taglio ad alta velocità anche su spessori elevati. Le modalità di taglio disponibili sono: continuo, grigliato, scricatura e con collegamento a banchi CNC. Possibilità di impostare la corrente di taglio e di regolare la pressione dell'aria in modo semplice e preciso grazie alla comoda manopola. I plasma serie EVO sono in grado di segnalare la mancanza o l'eccessiva pressione dell'aria tramite dei led dedicati posti sul pannello frontale. La serie Plasma EVO è progettata per lavorare con torce ad alta prestazione H70, EP126, HTM70, EPM126. Questa serie di torce garantisce una elevata capacità e velocità di taglio. I modelli PC EVO 76, 86 e 126 possono essere utilizzati anche con le torce della serie EPT, utili nei casi di ridotta disponibilità d'aria compressa.

ESP • Sistemas de corte por plasma fabricados con tecnología inverter que garantizan un corte de plasma preciso y limpio. Prácticos y fáciles de usar, son adecuados para todos los trabajos de corte de alta velocidad, incluso en espesores altos. Los modos de corte disponibles son: continuo, corte de rejillas, ranurado y mecanizado. Posibilidad de ajustar la corriente de corte y ajustar la presión del aire de forma simple y precisa gracias a la cómoda perilla. La serie de plasma EVO puede señalar la falta o el exceso de presión del aire a través de LEDs dedicados ubicados en el panel frontal. La serie Plasma EVO es diseñada para funcionar con antorchas de alto rendimiento H70, , EP126, HTM70, EPM126. Esta serie de antorchas garantiza una mejor capacidad de corte y velocidad. Los modelos PC EVO 76, 86 y 126 también se pueden usar con antorchas de la serie EPT, útiles en casos de disponibilidad reducida de aire comprimido.

DEU • Plasmaschneidgeräte mit Invertertechnologie, die einen präzisen und sauberen Plasmaschnitt garantieren. Sie sind handlich und einfach zu bedienen und eignen sich für alle Hochgeschwindigkeitsschneidarbeiten, auch bei hohen Dicken. Folgende Schneidmoden stehen zur Verfügung: normales Schneiden, Schneiden von Streckmetall, Fugenhobeln und mechanisiertes Schneiden (CNC). Dank des praktischen Knopfes ist es möglich, den Schneidstrom und den Luftdruck auf einfache und präzise Weise einzustellen. Die EVO- Plasmaschneidgeräte können den fehlenden oder übermäßigen Luftdruck über spezielle LEDs an der Frontplatte anzeigen. Die Plasmaschneidgeräte der EVO-Serie ist entwickelt, um mit Hochleistungsbrennern H70, EP126, HTM70, EPM126 betrieben zu werden. Diese Brennerserie sorgt für eine hohe Schneidleistung und Geschwindigkeit. Die Modelle PC EVO 76, 86 und 126 können auch mit Brennern der EPT-Serie verwendet werden, die bei reduzierter Verfügbarkeit von Druckluft nützlich sind.

FRA • Les coupeurs plasma, basés sur la technologie Inverter, garantissent une coupe plasma précise et propre. Pratiques et faciles à utiliser, ils conviennent à tous les travaux de coupe à grande vitesse, même sur des épaisseurs élevées. Les modes de coupe disponibles sont: coupe sur tôles pleines, coupe de supports grillagés, gougeage et coupe avec CNC. Possibilité de régler le courant de coupe et d'ajuster la pression d'air de manière simple et précise, grâce au bouton pratique. Les coupeurs plasma de la série EVO sont capables de signaler le manque de pression ou la pression excessive de l'air, grâce à des LED dédiées situées sur le panneau avant. La série Plasma EVO est conçu pour fonctionner avec des torches hautes performances H70, EP126, HTM70, EPM126. Cette série de torches garantit une haute qualité et vitesse de coupe. Les modèles PC EVO 76, 86 et 126 peuvent également être utilisés avec des torches de la série EPT, utiles en cas de disponibilité réduite d'air comprimé.





H.FIT

H.FIT THE NEW AUTO-DETECT PLASMA CONNECTOR

ENG · Our new H.FIT connector will automatically recognize the installed plasma torch in order to avoid setting mistakes. All our PLASMA EVO machines allow either the use of High Performance Plasma torches EP/EPM series or Standard Plasma torches EPT/EPTM series. EPT/EPTM torches are perfect for users which do not have high performance air compressors.

ITA · Il nostro nuovo connettore H.FIT riconosce automaticamente la torcia plasma installata per evitare errori di impostazione. Tutti i nostri generatori EVO per il taglio plasma consentono l'uso di torce plasma ad alte prestazioni della serie EP / EPM o torce standard della serie EPT / EPTM. Le torce EPT/EPTM sono perfette per gli utenti che non dispongono di compressori d'aria ad alte prestazioni.

ESP · Nuestro nuevo conector H.FIT reconoce automáticamente la antorcha de plasma instalada para evitar errores de configuración. Todos nuestros equipos de corte plasma EVO permiten el uso de antorchas plasma de alto rendimiento de la serie EP / EPM o antorchas plasma estándar de la serie EPT/EPTM. Las antorchas EPT/EPTM son ideales para usuarios que no disponen de compresores de aire de alto rendimiento.

DEU · Unser neuer H.FIT-Anschluss erkennt automatisch den installierten Plasmabrenner, um Einstellungsfehler zu vermeiden. Alle unsere Plasma-EVO-Maschinen ermöglichen entweder die Verwendung von Hochleistungs-Plasmabrennern der EP / EPM-Serie oder Standardbrenner der EPT / EPTM-Serie.

FRA · Notre nouveau connecteur H.FIT reconnaît automatiquement la torche plasma installée afin d'éviter les erreurs de réglage. Toutes nos appareils de coupage plasma EVO permettent l'utilisation de torches plasma à hautes performances de la série EP / EPM ou de torches plasma standard de la série EPT/EPTM. Les torches EPT/EPTM sont idéales pour les utilisateurs ne disposant pas de compresseurs d'air à hautes performances.

CONTROL PANEL



- 1 Cutting Selection · Selezione taglio · Selección de corte
Schneiden-Taste · Selección de cuopage
- 2 LED Power - Thermal protection - Arc On
LED Alimentazione - Protezione termica - Arco acceso
LED Alimentación- Protección Térmica - Arco On
LED Leistung - Thermischer Schutz - Pilotlichtbogen On
LED Puissance- Protection thermique - Arc On
- 3 Display · Display · Pantalla · Display · Écran
- 4 Air pressure key · Tasto pressione aria
Botón presión de aire · Luftdruck · Bouton de pression d'air
- 5 Regulation knob · Manopola di regolazione · Mando de regulación
Einstellknopf · Bouton de réglage

Watch our videos on **YouTube**



and follow us on **Facebook**

